

Handbuch Mail einrichten

eMail Einstellungen für Microsoft Outlook

1. Im Outlook unter Menu Extras / "E-Mail Konten" wählen.
2. ein neues Konto hinzufügen
3. POP3 auswählen
4. dann folgende rote Felder ausfüllen.

Neues E-Mail-Konto hinzufügen

Internet-E-Mail-Einstellungen
Alle Einstellungen auf dieser Seite sind nötig, damit Ihr Konto richtig funktioniert.

Benutzerinformationen

Ihr Name:

E-Mail-Adresse:

Serverinformationen

Kontotyp:

Posteingangsserver:

Postausgangsserver (SMTP):

Anmeldeinformationen

Benutzername:

Kennwort:

Kennwort speichern

Anmeldung mithilfe der gesicherten Kennwortauthentifizierung (SPA) erforderlich

Kontoeinstellungen testen

Wir empfehlen Ihnen, das Konto nach dem Eingeben aller Informationen in diesem Fenster zu testen, indem Sie auf die Schaltfläche unten klicken (Netzwerkverbindung erforderlich).

Danach Button "Weitere Einstellungen"
dann folgende rote Felder ausfüllen.

Internet-E-Mail-Einstellungen

Allgemein Postausgangsserver Verbindung Erweitert

E-Mail-Konto _____
Geben Sie einen Namen für dieses Konto ein. Zum Beispiel:
"Arbeit" oder "Microsoft Mail Server".

hans@muster.ch

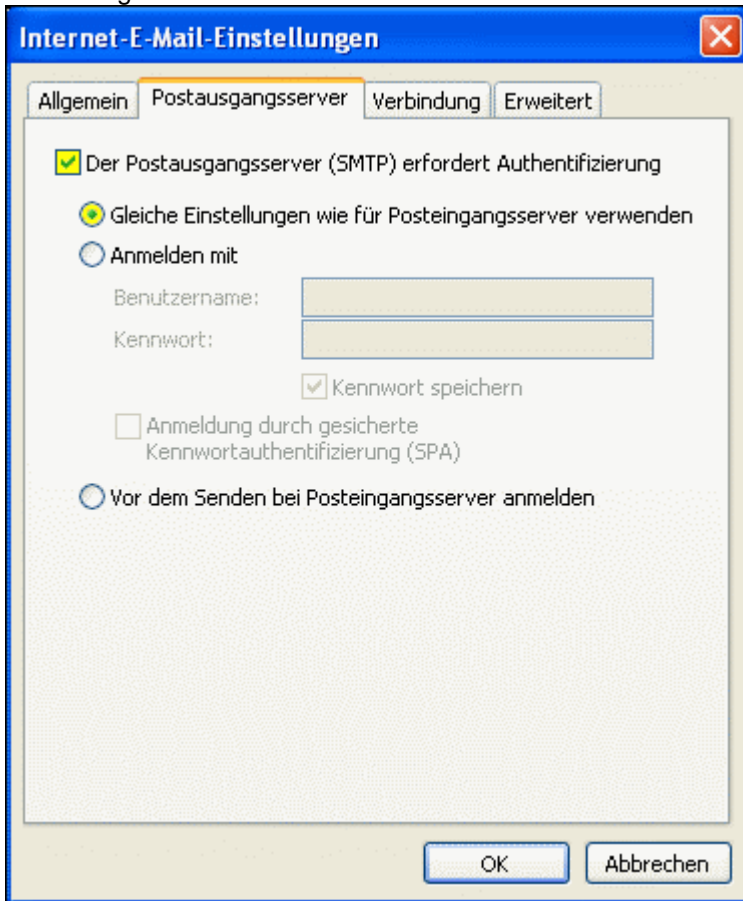
Benutzerinformation _____

Firma: _____

Antwortadresse: _____

OK Abbrechen

Danach Mappe Postausgangsserver wählen und diese Einstellungen vornehmen.



Danach Button OK und mit Button "Kontoeinstellungen testen" die Einstellungen überprüfen.

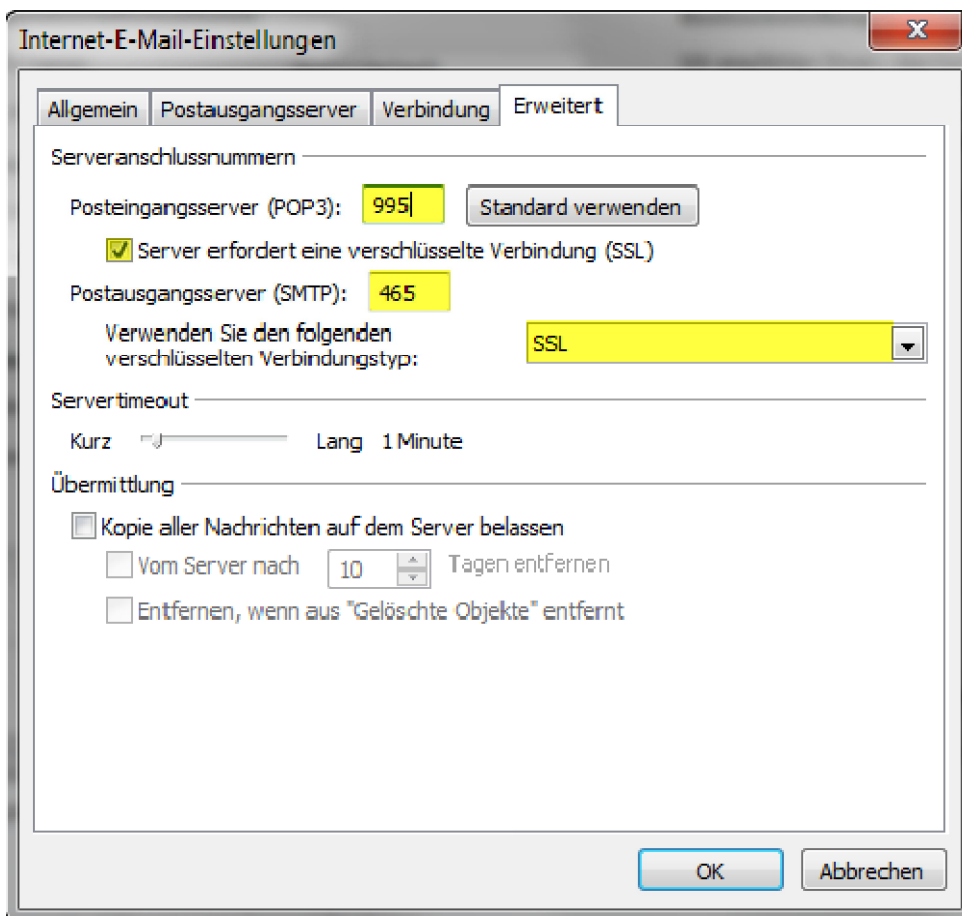
SSL-Einstellungen festlegen (optional)

Falls Sie zum Versenden und Abholen Ihrer Mails SSL-Verschlüsselung verwenden wollen, können Sie dies bei Bedarf einschalten. Unter "Weitere Einstellungen..."Mappe Erweitert.

Beachten Sie, dass durch die Aktivierung von SSL-Verschlüsselung das Abrufen und Senden von Mails verlangsamt wird.

Um Mails verschlüsselt abzuholen, schalten Sie beim Posteingangsserver (POP3) die Option Server erfordert eine verschlüsselte Verbindung ein. Die Serveranschlussnummer wird dabei von 110 zu 995 geändert.

Um Mails verschlüsselt zu versenden, schalten Sie beim Postausgangsserver (SMTP) die Option Server erfordert eine verschlüsselte Verbindung ein. Die Serveranschlussnummer wird dabei nicht automatisch geändert. Sie müssen diese manuell von 25 zu 465 ändern!



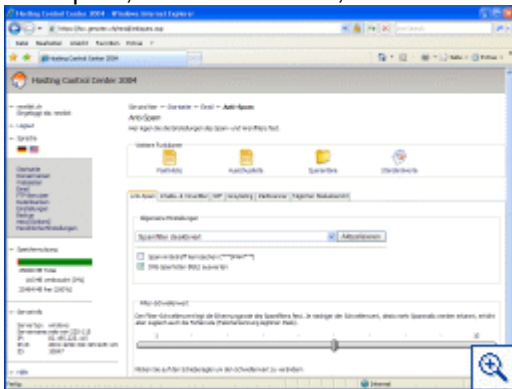
WebMail - Wichtige Einstellungen beim Spamfilter

Wir empfehlen, beim Einrichten einer POP3 Mailbox folgende Einstellungen beim Spamfilter einzustellen. Es gibt heute keine 100% Methode um alle Spam sicher zu erkennen. Wenn der Spamfilter aktiviert ist (Standard Einstellung), ist auch möglich, dass ein Mail dass kein Spam ist, als Spam erkannt wird und in das Spam Verzeichnis verschoben wird.

Wir empfehlen daher, eine dieser 3 möglichen Varianten einzustellen:

1. Unter Anti-Spam den Spamfilter deaktivieren.
2. Unter Anti-Spam einen täglichen Report zu senden
3. Das Eintragen vom Positivlisten um zu verhindern, dass alle wichtigen Mails nicht auf Spam geprüft werden.

Menu **Account Management** wählen
Anti-Spam, Ausschlusslisten, Positivlisten



Beschreibung der 3 Varianten:

1. Bei dieser Variante wird der Spamfilter deaktiviert. Sie erhalten dann alle Mail auch die Spam Mails. Mit separaten Programmen wie zB. SpamBully 3 können Sie dann die Spam Mails selber filteren.
2. Beim täglichen Report können Sie prüfen ob nur Spam Mail gefiltert wurden. Falls es auch andere Mails hat die keine Spam Mails sind, können Sie im WebMail im Odner Spam diese Mails markieren und in die INBOX verschieben. Auch können Sie dann in den PositivListen eine entsprechende Eintagung machen so dass diese Mails in Zukunft von diesen Absendern nicht mehr auf Spam geprüft werden.
3. Wenn Sie nur wenige oder sehr wichtige Kunden haben, können Sie diese in die PositivListen eintragen. Wir empfehlen, die eigene Domain in jedem Falle einzutragen. Wenn Sie zB. @nextbit.ch eintragen, werden alle Mails der Domain nextbit.ch nicht mehr auf Spam geprüft. In der Ausschlussliste können Sie alle Domains eintragen, welche Spam versenden und diese Mails werden dann immer automatisch in das Spam Verzeichnis verschoben.

Beschränkung der Mail-Postfächer

Alle Mail-Postfächer unterliegen den unten genannten Beschränkungen.
Die Beschränkungen gelten unabhängig für jede einzelne Mailbox für sich.

Max. Grösse der Mailbox: unlimitiert

Max. Anzahl an E-Mails pro Mailbox: unlimitiert

Max. Anzahl an (IMAP-) Ordnern pro Mailbox: unlimitiert

Max. Anzahl an E-Mails pro (IMAP-) Ordner: unlimitiert

Max. Grösse pro Mail (via SMTP):

Es können keine Mails über 100 MB Grösse gesendet oder empfangen werden. 100 MB

Max. Grösse pro Mail (via WebMail):

Über WebMail ist der Upload von Attachments aus Performancegründen auf 2 MB beschränkt. 2 MB

Max. Anzahl gleichzeitiger Empfänger pro Mail:

Nachrichten mit mehr als 100 Empfängern können nicht versendet werden. 100

Der von Ihnen gebuchte Speicherplatz gilt rein NETTO nur für Ihre Webseiten!

E-Mail- und Logfilespeicherdaten werden NICHT als gebuchter Speicher verrechnet!